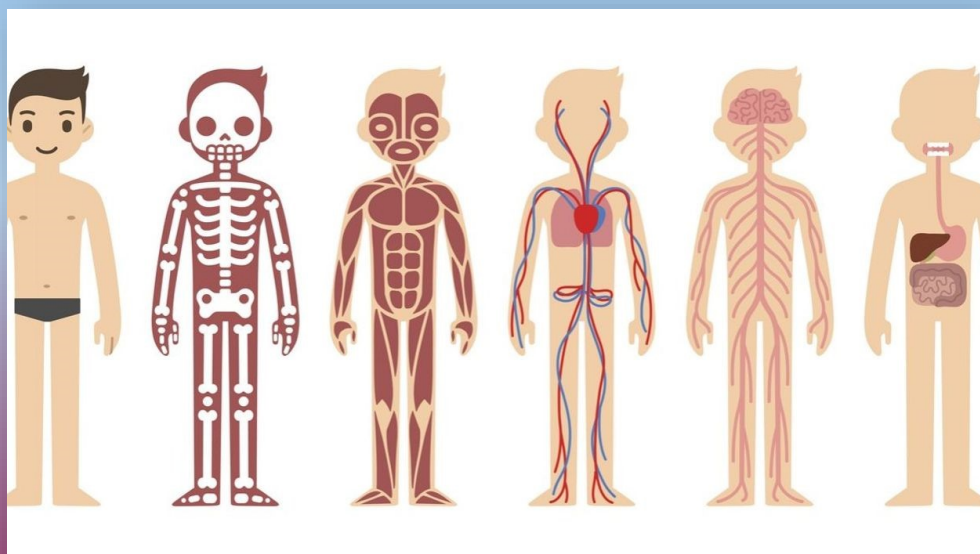




# Programme d'activités des MERCREDIS

**Du 13 mars au 17 avril 2024**



**Bouge  
ton corps humain !**



**Accueil de Loisirs d'Evellys**

En partenariat  
avec :



Espace enfance-jeunesse - 8 rue Kerlegal—NAIZIN



Tout au long de cette nouvelle période, les enfants participeront à des animations autour du CORPS HUMAIN, de sa composition et de ses mécanismes. L'équipe d'animation proposera différentes activités sur les aspects du corps, les os, les organes, l'utilisation du corps dans le sport et dans la vie quotidienne. Les 5 sens seront mis à contribution pour sensibiliser, éveiller, comprendre. Au-delà du thème, ce sont surtout des temps de loisirs et d'amusement que nous allons continuer à produire.

### Les p'tits loups - Enfants de —6 ans

#### MATIN

#### A-MIDI

13 mars

**Tête à pousser**

(Activité manuelle)

**Le bonhomme de briques**

(jeu)

20 mars

**Radio de la main**

(Activité manuelle)

**Relais collé et twister**

(Jeux dansés et de motricité)

27 mars

**Mon petit lapin de Pâques**

(Activité manuelle)

**L'intérieur du corps**

(Jeu)

3 avril

**Attention les yeux**

(Activité manuelle)

**A bout de souffle**

(Jeu)

10 avril

**Capteur de son**

(Activité à la médiathèque)

**Construction d'un squelette**

(Activité manuelle)

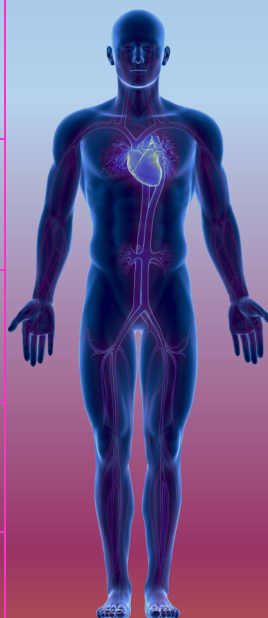
17 avril

**Nos squelettes**

(Activité manuelle)

**La chaussure égarée**

(Jeu)



### Les explorateurs - Enfants de + 6 ans

#### MATIN

#### A-MIDI

**Gâteau Cœur**

(Atelier cuisine)

**Mannequin en papier mâché** (Bricolage)

**Les différences de goût**

(Jeux sur les sens)

**Pantın articulé**

(Activité manuelle)

**Mannequin en papier mâché** (Bricolage)

**Jeux de lancer**

(Jeux)

**Trompe l'œil**

(Activité manuelle)

**Puzzle Squelette + quizz**

(Jeux)

**Mannequin en papier mâché** (Bricolage)

**Sortie à la pépinière**

(Visite en vue de préparer notre futur potager)

**Peinture au doigt**

(Activité manuelle)

**Customise ton profil**

(Activité manuelle)

**Yoga et**

**jeux sportifs**

(Activités sportives)

**Fabrique ton téléphone et jeux de sons**

(Bricolage et jeux)

**Poumons et respiration**

(Activité manuelle)

**Gâteau surprise TOP CHEF**

(Activité manuelle)

**Challenge jeux de société**

(Activité manuelle)

Et bien sûr, des temps libres pour jouer seul ou en groupe, dessiner, échanger, ne rien faire, aller faire du sport, des jeux de motricité, de la peinture ou du coloriage, se reposer ... et surtout S'AMUSER !



# INFORMATIONS ALSH EVELLYS-Mercredis 2023

Ouverture du 6 sept. 2023 au 05 juillet 2024 - Espace enfance-jeunesse - 8 rue Kerlegal—Naizin

**INSCRIPTIONS** : Minimum 1 semaine avant la date de l'accueil de l'enfant depuis « LE PORTAIL FAMILLE ». Dossier disponible dans chaque mairie déléguée ou sur le site internet de la commune ou à l'accueil de loisirs. Il est à compléter et à déposer à l'accueil de loisirs, par mail ou auprès des agents d'accueil dans chaque mairie déléguée. Dossier à renouveler chaque année civile (1er janvier).

**ABSENCES** : elles doivent être impérativement signalées dans les plus brefs délais. Un certificat médical est obligatoire en cas d'annulation pour maladie.

**ANNULATION** : Minimum 1 semaine avant la date d'accueil prévue. Démarche à effectuer depuis le portail famille.

## PLUS DE DETAILS & MODALITES DANS LE REGLEMENT INTERIEUR

Garderie du matin	1/2 journée matin ou	Journée ou	1/2 journée A-midi	Garderie du soir
7h30 à 9h	9h à 12h (sans repas) 9h à 13h30 (avec repas)	9h à 17h	13h30 à 17h (sans repas) 12h à 17h (avec repas)	17h à 18h30

## HORAIRES

## LIEUX DES GARDERIES

**NAIZIN**  
Espace enfance  
Pas de transport

**MOUSTOIR-REMUNGOL**  
Espace périscolaire  
Départ transport à 8h45  
Retour à 17h00

**REMUNGOL**  
Garderie salle de l'Evel  
Départ Transport à 8h30  
Retour à 17h15

## TARIFS

Quotients familiaux	< 800 €	800 € à 1200 €	> 1200 €	Extérieurs
La demi-journée	3 €	4 €	4.5 €	5 €
La journée	6 €	8 €	9 €	10 €
Prix du repas	3.40 €			
Garderie Forfait matin-soir, transport inclus	1 €			

## LE TROUSSEAU DE VOTRE ENFANT AU CENTRE DE LOISIRS

Dans un petit sac à dos, votre enfant viendra avec :

- Une paire de chaussons
- Une gourde d'eau
- Un vêtement de pluie
- Un rechange (nécessaire parfois pour les plus jeunes)
- Le doudou et une couverture (ou sac de couchage) si votre enfant fait la sieste.

Nous ne pouvons que vous inciter à faire porter à votre enfant des chaussures fermées et des vêtements qui ne craignent pas les activités sportives ou manuelles.

**LES JOURS DE SORTIE PISCINE** : prévoir un maillot de bain et une serviette en plus des éléments déjà proposés.

## RENSEIGNEMENTS : Inscriptions, facturation :

Jean-François BAHUON : 07 86 34 22 35  
resp.jeunesse@evellys.bzh